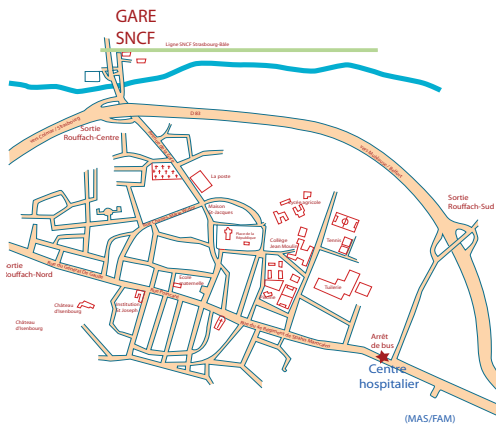
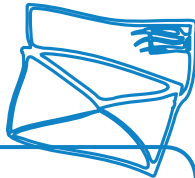


Accès



Contacts



Dr C GENDRAULT
Médecin psychiatre, pédopsychiatre
responsable d'Ado'sphère,
coordonnateur d'EMA

MC KUBALLA
Cadre de santé d'Ado'sphère

C GAUTHIER et V FRIEDELMEYER
Infirmières de secteur psychiatrique,
réfèrent d'EMA

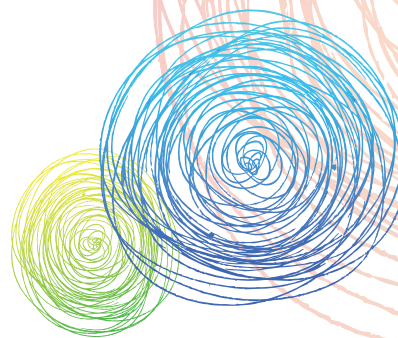
Téléphone secrétariat :
03 89 78 70 10

Cellule communication / mai 2019 / PL-COM-95



EMA
Equipe Mobile Adolescents

Equipe Mobile Adolescents



Centre hospitalier de Rouffach
Pôle Psychiatrie de l'enfant et de l'adolescent
27, rue du 4^e RSM
68250 ROUFFACH
Téléphone : 03 89 78 70 10
Site internet : www.ch-rouffach.fr



Soin, prévention, accompagnement et pratique collaborative

EMA est une unité ambulatoire
destinée aux :

- adolescents en souffrance psychique
- familles
- équipes médicales, socio-éducatives et pédagogiques

EMA intervient en aval d'une hospitalisation :

- en dehors d'un contexte d'urgence
- à domicile
- en structure socio-éducative
- auprès du milieu scolaire

Les missions de l'équipe mobile pour adolescents

Missions spécifiques d'EMA :

- **Consolider** la continuité des soins dans l'interface intra et extra-hospitalière
- **Faciliter** l'accès aux soins
- **Accompagner** en post-hospitalisation via des actions de soutien (accompagner, informer, sensibiliser, soutenir, prévenir des situations de crise)
- **Améliorer** le projet de soin en post-hospitalisation
- **Intervenir** auprès du milieu scolaire afin d'accompagner l'adolescent à sa sortie d'hospitalisation dans sa reprise scolaire